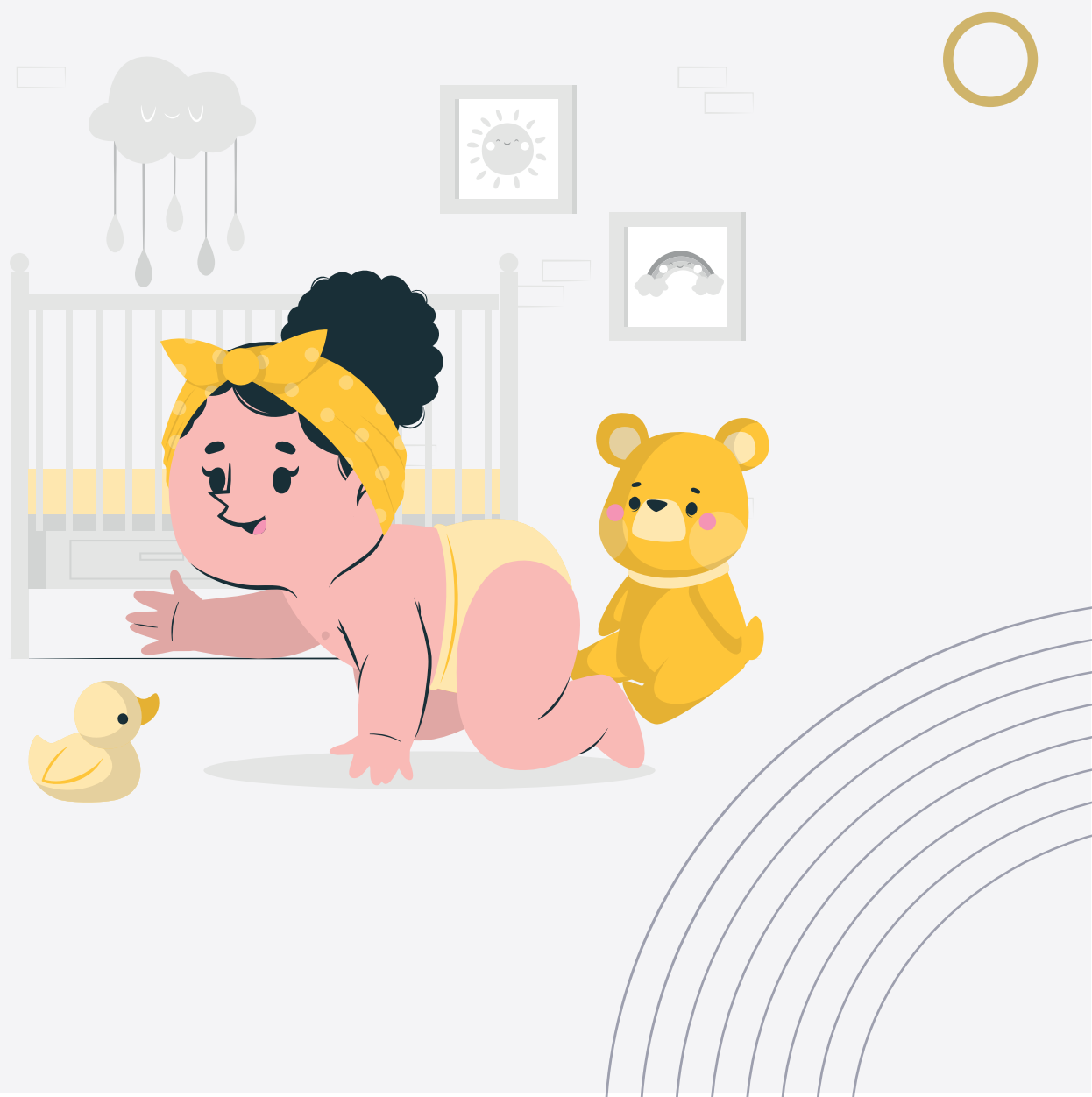


# Развитие мозга и психики ребенка младенческого возраста (0-1 год). Нормы развития. Нейропсихологический подход



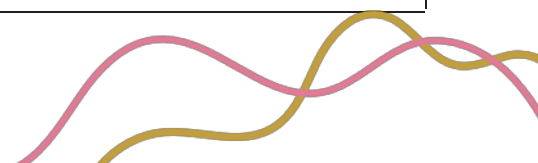
Возраст	Функциональные новообразования
На момент рождения	Продуктивная система сна и бодрствования
2 -12 часов от рождения	Проявляет навыки, приобретенные внутриутробно: в вертикальном положении - удерживает голову, прослеживает глазами за движущимися предметами, повторяет некоторые движения окружающих взрослых (показываете ребенку язык – он в ответ тоже высовывает свой язык, улыбается, контакт «глаза в глаза» и т.д.)
1 неделя	Перепады давления и другие проявления, вызывающие тревогу.
0-4 недели	<p><b>Крупная моторика:</b> Все безусловные рефлексы вызываются, симметричны</p> <p><b>Мелкая моторика:</b> Пальцы сжаты в кулачок, единичные, редкие движения пальцами</p> <p><b>Зрительное восприятие:</b> Зажмуривает глаза при ярком свете, при открывании глаз стремится повернуться к источнику света. Кратковременное сосредоточение взгляда на игрушке, недолгое прослеживание</p> <p><b>Слуховое восприятие:</b> Вздрагивает и мигает при громком звуке. Слуховое сосредоточение</p> <p><b>Коммуникация:</b> Реакция недовольства на насильственное пробуждение, голод, дискомфорт: громкий крик без интонационной выразительности, слез нет</p>
1 месяц	<p><b>Крупная моторика:</b> Пытается оторвать голову от поверхности, на которой лежит, но удержать ее не может, роняет и поворачивает голову в сторону. Пытается поднимать голову, лежа на животе</p> <p><b>Слуховое восприятие:</b> Начало локализации звуков в пространстве</p> <p><b>Импрессивная речь:</b> Реакция сосредоточения на голос взрослого: притормаживает двигательные реакции, ротовое внимание</p> <p><b>Экспрессивная речь:</b> Голосовые реакции ребенка в ответ на разговор с ним</p>



Возраст	Функциональные новообразования
1,5 месяца	<p><b>Крупная моторика:</b> Приподнимает голову на 45 градусов, лежа на животе, удерживает ее 10-20 сек., ноги при этом напряжены</p> <p><b>Зрительное восприятие:</b> Прослеживание взглядом движения по горизонтали, на 40-50 см вправо и влево от средней линии</p> <p><b>Слуховое восприятие:</b> Улыбается, когда слышит голос взрослого</p> <p><b>Коммуникация:</b> Появление ответной улыбки, «ротового внимания», через некоторое время после «заигрывания» исследователя</p>
0-2 месяца	<p><b>Интеллект:</b> Формируются простые ассоциации: если кричать, тебя возьмут на руки. Начинает ожидать кормления через определенные интервалы времени.</p>
2 месяца	<p><b>Крупная моторика:</b> Ребенок может приподнимать головку, когда лежит на спине, подносить руки ко рту, схватывать предметы, которые прикасаются к рукам, осматривает движения своих рук. и др. Удерживает голову, находясь в вертикальном положении (недолго). В положении на животе удерживает голову, при этом руки под грудью согнуты в локтевых суставах, активно двигает ногами.</p> <p><b>Мелкая моторика:</b> Открывает кулачок</p> <p><b>Зрительное восприятие:</b> Длительное сосредоточение взора на предметах</p> <p>Слуховое восприятие Замирает при появлении нового звука на фоне других (дифференцирует звуки).</p> <p><b>Экспрессивная речь:</b> Спонтанно произносит отдельные звуки, отраженно гулит</p> <p><b>Коммуникация:</b> На эмоциональный контакт с исследователем ребенок отвечает активной улыбкой</p>
2,5 - 3 месяца	<p>Если угасания рефлексов нет, то вероятно нарушение моторного развития (ДЦП).</p> <p><b>Крупная моторика:</b> Лежа может опираться на предплечья (несколько минут).</p> <p><b>Мелкая моторика:</b> Удерживает вложенную в кисть игрушку, тянет ее в рот. Иногда захватывает предмет кистью руки.</p> <p><b>Зрительное восприятие:</b> Рассматривает собственные руки,</p> <p><b>Слуховое восприятие:</b> После звуковой стимуляции издает гласные звуки.</p>

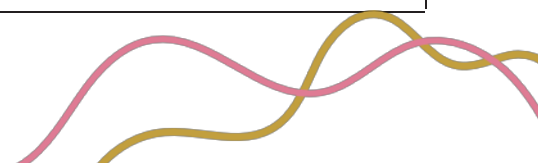


Возраст	Функциональные новообразования
2,5 - 3 месяца	<p><b>Импрессивная речь:</b> Фиксирует взгляд на голос взрослого с проявлением эмоциональных реакций</p> <p><b>Экспрессивная речь:</b> Интонационная выразительность голосовых реакций, начальное гуление.</p> <p><b>Интеллект:</b> Начинает различать окружающих: может узнать мать в группе людей, может чувствовать незнакомые места и незнакомых людей.</p> <p><b>Коммуникация:</b> В ответ на общение проявляет выраженный «комплекс оживления».</p> <p><b>Игра:</b> Рассматривает вложенную в руку игрушку. Активизация рук при попадании игрушки в поле зрения ребенка.</p>
3 - 4,5 месяца	<p><b>Крупная моторика:</b> Ребенок, лежа на животе, высоко поднимает голову почти на 90 градусов, играет своими руками, вытянутыми вперед, осматривает их. Активно поднимает голову лежа на спине. Поворачивается на бок.</p> <p><b>Мелкая моторика:</b> Тянется к игрушке, хватает ее, подносит ко рту, бросает.</p> <p><b>Зрительное восприятие:</b> Движения руки, направленные к объекту, выполняются под зрительным контролем. Останавливает взгляд на объекте и подолгу рассматривает его на расстоянии. Игрушку подносит к глазам, рассматривает. Созревает система восприятия цвета (включение желто-синей оппонентной системы). Проявляется и нарастает способность различения объектов по размеру.</p> <p><b>Слуховое восприятие:</b> Активно прислушивается к невидимому источнику звука, поворачивает голову в сторону звука.</p> <p><b>Импрессивная речь:</b> Больше реагирует на голос, чем на простой звук, реагирует на ласковые и строгие интонации</p> <p><b>Экспрессивная речь:</b> Активное гуление.</p> <p><b>Интеллект:</b> Активная познавательная деятельность в виде похлопывания рукой по подушке, одеялу. Развитие функции активного внимания: поворачивается на звук, если внимание не отвлечено более сильным раздражителем.</p> <p><b>Коммуникация:</b> «Комплекс оживления» проявляется ярко, быстро. Плач модулирован, с чередующимися периодами интенсивного усиления и затухания, в плаче отмечаются паузы для восприятия реакции взрослого.</p> <p><b>Игра:</b> Протягивает руки к игрушке, ощупывает ее.</p>



Возраст	Функциональные новообразования
4,5-5,5 месяца	<p><b>Крупная моторика:</b> Сидит с поддержкой, устойчиво держа голову. Тенденция к вертикальному положению тела. Прочная опора на ноги при стоянии с поддержкой. Способность трогать руками колени, лежа на спине, перекатываться со спины на бок.</p> <p><b>Мелкая моторика:</b> Начинает захватывать мелкие предметы. Попытки провести пальцем по поверхности игрушки.</p> <p><b>Зрительное восприятие:</b> Зрительно внимательно изучает окружающие предметы, расположенные в разных местах.</p> <p><b>Импрессивная речь:</b> В ответ на обращенную к ребенку речь возникает ответная голосовая активность.</p> <p><b>Экспрессивная речь:</b> Активно спонтанно певуче гулит с цепочками звуков. Лепет проявляется короткими звуками (гласные в сочетании с губными согласными).</p> <p><b>Интеллект:</b> Начинает догадываться о причине и следствии: если потрясти погремушку - она загремит (способность извлекать звуки из погремушки). Реакция на новизну: любой новый предмет хотя бы на короткое время привлекает внимание. Следит откуда и куда падает предмет.</p> <p><b>Коммуникация:</b> Плач прекращается, когда внимание переключается на новый яркий интересный стимул. Появление улыбки при виде взрослого человека, который молчит. Различает мимику и жесты окружающих. Реагирует на строгие и ласковые интонации.</p> <p><b>Самообслуживание:</b> Может есть с ложки.</p> <p><b>Игра:</b> Занятия с игрушкой - доминирующая, эмоционально окрашенная форма деятельности. Щупает, царапает, тянет игрушки, гремит погремушками, стучит, бросает.</p>
5,5 - 6,5 месяца	<p><b>Крупная моторика:</b> Отдельные позы тела и конечностей, серии поз. Лежа на животе, опирается на вытянутые руки, кисти раскрыты. Грудь при этом поднята, а подбородок слегка опущен (удобная поза для того, чтобы смотреть вперед). Способность сидеть с опорой и поворачивать в стороны голову.</p> <p><b>Мелкая моторика:</b> Поза руки ребенка организуется в соответствии с предметом. Перекладывает игрушку из руки в руку.</p> <p><b>Зрительное восприятие:</b> Рассматривает крупные картинки. Различает цвета (включение красно-зеленой оппонентной системы).</p> <p><b>Слуховое восприятие:</b> Начинает по-разному реагировать на свое и чужое имя.</p>

Возраст	Функциональные новообразования
5,5 - 6,5 месяца	<p><b>Импрессивная речь:</b> Реагирует на свое имя.</p> <p><b>Экспрессивная речь:</b> Активный недифференцированный лепет.</p> <p><b>Лепет может задерживаться если:</b></p> <ul style="list-style-type: none"> <li>- моторная слабость, слабая артикуляционная практика</li> <li>- сенсорные проблемы (глухота)</li> <li>- эмоциональная депривация (нарушен или отсутствует эмоциональный контакт с ребенком)</li> </ul> <p><b>Интеллект:</b> После зрительного, тактильного исследования игрушки, начинает искать для нее применение (стучит, гремит погремушкой). Может уронить предмет только для того, чтобы увидеть, как кто-то из близких его поднимет. Устойчивая реакция на стимулы среды (например, не любит купаться и всегда начинает плакать при звуке воды, набирающейся в ванную).</p> <p><b>Коммуникация:</b> Активно выражает отношение к «близким» и «чужим».</p> <p><b>Самообслуживание:</b> Держит бутылочку, из которой сосет</p>
6,5 - 7,5 месяца	<p><b>Крупная моторика:</b> Лежа на спине, ребенок поднимает ноги вверх и трогает ступни руками. Способность сидеть некоторое время без поддержки, но быстрая потеря равновесия. Переворачивается со спины на живот, с живота на спину. Ползает без включения тазового пояса.</p> <p><b>Мелкая моторика:</b> Активно манипулирует предметами. Появляются результативные действия: способность вращать кистью, в которой находится игрушка.</p> <p><b>Слуховое восприятие:</b> Начинает понимать команды с жестовым подкреплением. Может имитировать звуки высоких и низких тонов, громкие и тихие.</p> <p><b>Импрессивная речь:</b> Понимает речевые команды с жестовым подкреплением.</p> <p><b>Экспрессивная речь:</b> Разнообразный активный лепет (переднеязычные, заднеязычные и т.д.). Аутоэхолалии.</p> <p><b>Интеллект:</b> Начинает ожидать от близких людей характерных действий: кормления от матери, индивидуальной игры от каждого члена семьи. Может узнавать по части целое: ожидает появление целого предмета, увидев только его часть.</p> <p><b>Коммуникация:</b> Устав, начинает требовать внимания самого близкого человека (чаще матери).</p> <p><b>Самообслуживание:</b> Пьет из чашки, которую держит взрослый.</p>



Возраст	Функциональные новообразования
7,5-8,5 месяца	<p><b>Крупная моторика:</b> Усложнение двигательных действий. Ползает синхронно по-пластунски. Самостоятельно приседает из положения лежа, через бочок. Стоит в позе на коленях (на четвереньках). Способность сидеть без поддержки. Защитная экстензия рук вперед и в стороны, позволяющая сохранять равновесие. Если поставить ребенка на ножки, то он будет делать попытки пружинить</p> <p><b>Мелкая моторика:</b> Для захвата использует большой палец. Стучит игрушкой об игрушку.</p> <p><b>Зрительное восприятие:</b> Дифференцированно воспринимает близких и знакомых людей</p> <p><b>Импрессивная речь:</b> Зрительно дифференцирует названные знакомые предметы. Начинает выделять по-слову части лица у куклы и у взрослого.</p> <p><b>Экспрессивная речь:</b> Появляются двойные звуковые сочетания типа «ба-ба».</p> <p><b>Интеллект:</b> Поиск наполовину спрятанной игрушки. Убирает препятствие, мешающее достичь игрушки.</p> <p><b>Коммуникация:</b> Дает адекватные эмоциональные реакции в ответ на общение. Тянет руки, чтобы взяли на руки.</p> <p><b>Самообслуживание:</b> Помогает одевать себя (подает руку, ногу).</p>
8,5-9,5 месяца	<p><b>Крупная моторика:</b> Садится самостоятельно из любых положений и сидит уверенно. Передвигается на коленях (на четвереньках) самостоятельно. !!! Правильное ползание направлено на предмет, но без его визуального контакта (увидел и пополз) – формирует базу пространственных представлений.</p> <p><b>Мелкая моторика:</b> Начинает целенаправленно манипулировать пирамидкой из 2-3 колец (снимает, сбрасывает). Пытается ставить кубик на кубик. Появляются непредметные действия (хлопки в ладоши).</p> <p><b>Зрительное восприятие:</b> Ищет взором спрятанную на его глазах игрушку. Формируется инвариантность узнавания формы.</p> <p><b>Импрессивная речь:</b> Понимает речевые команды без жестового подкрепления. По просьбе находит знакомые предметы, расположенные в непривычном месте.</p> <p><b>Экспрессивная речь:</b> Подражая взрослому, учит новые слоги.</p> <p><b>Интеллект:</b> Запоминает, как реагировать на определенные фразы: поднимает руки, когда слышит фразу «такой большой».</p>

Возраст	Функциональные новообразования
8,5-9,5 месяца	<p><b>Коммуникация:</b> Легко вступает в контакт на эмоциональном, игровом, речевом уровнях</p> <p><b>Самообслуживание:</b> Жует отломанные кусочки полутвердой пищи (хлеб, банан)</p> <p><b>Игра:</b> Предпочитает играть со взрослыми, подражая их действиям</p>
9,5-11 месяцев	<p><b>Крупная моторика:</b> Стоит у опоры, встает самостоятельно.</p> <p><b>Мелкая моторика:</b> Указательным и большим пальцами берет мелкие предметы («пинцетный» захват)</p> <p><b>Зрительное восприятие:</b> Узнает себя и близких в зеркале</p> <p><b>Импрессивная речь:</b> Показывает уверенно части лица у куклы и у взрослого. Начинает узнавать предметы на однопредметных картинках. По указанию взрослых выполняет действия с игрушками.</p> <p><b>Экспрессивная речь:</b> Называет людей и предметы слогами.</p> <p><b>Интеллект:</b> Пользуется «указательным жестами».</p> <p><b>Коммуникация:</b> Эмоциональное состояние внешне отчетливо проявляется разнообразными мимическими, двигательными, голосовыми реакциями.</p> <p><b>Игра:</b> Усвоение условных действий с игрушками и предметами.</p>
11-12 месяцев	<p><b>Крупная моторика:</b> Стоит самостоятельно. Ходит с поддержкой.</p> <p><b>Мелкая моторика:</b> Целенаправленные движения руками – нанизывания, вкладывание и т.д. Может перелистывать страницы у картонной книжки. Манипулятивные действия с двумя предметами. Осваивает бросание.</p> <p><b>Зрительное восприятие:</b> Показывает отдельные предметы в быту. Константность восприятия формы предмета.</p> <p><b>Слуховое восприятие:</b> Пытается воспроизводить серии речевых звуков с определенной интонацией и ритмом.</p> <p><b>Импрессивная речь:</b> Понимает команду «нельзя». Выполняет много команд по просьбе.</p> <p><b>Экспрессивная речь:</b> Говорит около 5 слов (мама, дада).</p>



Возраст	Функциональные новообразования
11-12 месяцев	<p><b>Интеллект:</b> Деятельность приобретает характер целенаправленной, ребенок как бы предвидит результат своего действия (складывает игрушку в коробку, нажимает кнопки на музыкальной игрушке). Начинает замечать, когда кто-то выходит из комнаты, и ждет его возвращения. В состоянии определить высоту и края предметов. Различает несколько предметов по названиям. Ищет спрятанную игрушку.</p> <p><b>Коммуникация:</b> Машет рукой на прощание. По просьбе обнимает родителей</p> <p><b>Самообслуживание:</b> Самостоятельно ест (руками), откусывает печенье.</p> <p><b>Игра:</b> Играет с несколькими игрушками, поднимая и ставя их друг около друга, одевает кольца на штырь. Играет с мячом.</p>

